

MERSİN ÜNİVERSİTESİ
2023 YILI
SÜREKLİ EĞİTİM UYGULAMA VE
ARAŞTIRMA MERKEZİ
FAALİYET RAPORU

İÇİNDEKİLER

SUNUŞ (Harcama Yetkilisi)	1
I- GENEL BİLGİLER	3
<i>A- Misyon ve Vizyon</i>	3
<i>B- Yetki, Görev ve Sorumluluklar</i>	4
<i>C- Birim/İdareye İlişkin Bilgiler</i>	9
1- Fiziksel Yapı.....	9
2- Örgüt Yapısı.....	11
3- Bilgi ve Teknolojik Kaynaklar	13
4- İnsan Kaynakları.....	15
5- Sunulan Hizmetler.....	17
6- Yönetim ve İç Kontrol Sistemi	19
II- AMAÇ ve HEDEFLER	21
<i>A. Amaç ve Hedefler</i>	21
<i>B. Temel Politikalar ve Öncelikler</i>	22
III- FAALİYETLERE İLİŞKİN BİLGİ VE DEĞERLENDİRMELER	24
<i>A- Mali Bilgiler</i>	24
1- Bütçe Gerçekleşmeleri.....	24
2- Mali Denetim Sonuçları	26
3- Diğer Mali Bilgiler.....	26
<i>B- Performans Bilgileri</i>	27
1- Faaliyet ve Proje Bilgileri	27
IV- KURUMSAL KABİLİYET ve KAPASİTENİN DEĞERLENDİRİLMESİ	30
<i>A- Üstünlükler – Değerlendirme</i>	30
<i>B- Zayıflıklar - Değerlendirme</i>	30
V- ÖNERİ VE TEDBİRLER	31
EKLER	33
<i>Ek 2: Demirbaşlar</i>	33
<i>Ek 3: Harcama Yetkilisi İç Kontrol Güvence Beyanı</i>	35

TABLÖLAR

Tablo 1. Eğitim Alanları.....	9
Tablo 2. Personel Ofis Alanları	9
Tablo 3. Sosyal Alanlar	10
Tablo 4. Arşiv ve Depo Alanları.....	10
Tablo 5. Birimimiz Tarafından Kullanılan Özel Yazılımlar.....	13
Tablo 6. Kullanımda Olan Bilgisayarlar	14
Tablo 7. Diğer Bilgi ve Teknolojik Kaynaklar	14
Tablo 9. Akademik Personel	15
Tablo 10. İdari Personel (Kadroların Doluluk Oranına Göre)	16
Tablo 11. Sözleşmeli Personel ve Geçici İşçiler (Çalıştıkları Pozisyona Göre)	16
Tablo 12. Hizmet Satınalma Yoluyla Çalıştırılan Personel	16
Tablo 13. Ekonomik Düzeyde Ödenek Harcama Dağılımı.....	25
Tablo 14. 2023 Yılında Gerçekleştirilen İç Denetim Faaliyetleri	26
Tablo 15. Görevlendirmeler (Etkinlik kapsamında olanlar seminer, konferans vb.)	26
Tablo 16. Görevlendirmeler (Diğer görevlendirmeler).....	26
Tablo 17. Birimimiz Tarafından Düzenlenen Ulusal ve Uluslararası Etkinlik Sayısı.....	27
Tablo 18. Katılan Ulusal ve Uluslararası Etkinlik Sayısı.....	27
Ek 2: Demirbaşlar Listesi (1).....	33
Ek 2: Demirbaşlar Listesi (2).....	34

SUNUŞ (Harcama Yetkilisi)

2023 yılında Üniversitemizin belirlediği Üniversite-Şehir ve Üniversite-Sanayi işbirliği geliştirilmesi hedeflerinin yanı sıra inovatif bir bakış açısı, tam katılımlı kalite ve hizmet politikalarının öncülüğünde ilerlemiştir. Stratejik planda yer alan hedeflerin ışığında, çalışmalarına devam etmiştir.

Tüm paydaş ve çalışanlarımızın katılımıyla doğru, kaliteli, güvenilir, en son eğitim metot ve teknolojilerini kullanarak personel belgelendirme hizmetlerini veren; karşılıklı memnuniyete önem veren eğitim merkezimiz, örgün eğitim dışında kalan tüm eğitimleri ve danışmanlık hizmetlerini bu yıl da kendini geliştirerek ve yenileyerek sürdürmüştür.

2023 yılında 8 Sertifikalı 153 Katılım belgeli olmak 161 farklı konuda eğitim düzenlenmiştir. 1944 saat eğitim verilen bu dönemde 3759 kişiye ulaşılmıştır. 124 farklı eğitimci ile çalışma fırsatı bulduğumuz eğitimlerimizde memnuniyet oranımız 5 üzerinden 4.63 ortalama ile gerçekleşmiştir.

Mersin Üniversitesi Sürekli Eğitim Uygulama ve Araştırma Merkezinin gerek kamu gerekse özel kurum ve kuruluşlara vermiş olduğu eğitimler, danışmanlık hizmetleri, seminer ve konferanslar ile ikili işbirliklerimiz, Üniversitemizi en üst düzeyde temsil eden Rektörümüz adına gerçekleştirilmiştir.

Bu rapor, Sürekli Eğitim Uygulama ve Araştırma Merkezi'nin sağlayacağı kazanımların altyapısını kuran bir dönemi işaret etmektedir. Bu süreçte katkısı olan tüm yöneticilerimize ve Merkezimizde görev yapmakta olan idari ve akademik personellerimize teşekkürlerimi sunarak, gelecek dönemdeki çalışmalarında kolaylıklar dilerim.

Prof. Dr. İlhan Ege
Müdür

GENEL BİLGİLER

I- GENEL BİLGİLER

A- Misyona ve Vizyona

Misyon

Atatürk ilke ve devrimlerine bağlı, laiklik ve Cumhuriyet ilkelerinden ödün vermeyen, çalışkan, bilgi ve birikimlerini tüm insanlık yararına kullanan, topluma yararlı, evrensel değerler ışığında, modern, yaratıcı ve pozitif düşünen, katılımcı, üretken ve yarattığı değerlerle ülkesini tüm dünyada temsil eden üstün nitelikli bireyler yetiştirmek, yüksek düzeyde bilimsel çalışma ve araştırma yapmak, bilgi ve teknoloji üretmek, üretimini toplum yararına sunarak bölgesel ve ulusal alanda gelişmeye ve sürdürülebilir kalkınmaya katkı sağlamaktır.

Tüm paydaş ve çalışanlarımızın katılımıyla doğru, kaliteli, güvenilir, en son eğitim metot ve teknolojilerini kullanarak personel belgelendirme hizmetlerini veren; karşılıklı memnuniyete önem veren eğitim merkezi olmaktır.

Verdiğimiz hizmetlerde eğitimi, alanında uzman, sürekli gelişime açık, güvenilir, dürüst, kalite sistem ve akreditasyon dokümanlarını bilen ve uygulayan personelimize, verdiğimiz hizmetlerin kalitesi ve güvenilirliği ile sektörün önde gelen yetkilendirilmiş kuruluşlarından biri olarak, kurduğumuz sistemi sürekli iyileştirmek esas politikamızdır.

Üniversitemizin kalite ve standartlarının sürekli gözetildiği eğitim programlarımızda, teorik eğitimi uygulama eğitimi ile birleştirerek katılımcıların gerekli bilgi ve becerileri kazanmaları hedeflenmekte, piyasanın ihtiyacı olan nitelikli iş gücü yetiştirilebilmekte ve katılımcıların kariyer gelişimine katkı sağlanmaktadır.

Bu çerçevede merkezimiz, kişisel eğitimlerin yanı sıra kamu ve özel sektör kuruluşları ile yurtdışındaki kişi ve kurumlara ihtiyaç duydukları alanlarda, ulusal ve uluslararası düzeyde eğitim programları, kurslar, seminer ve konferanslar düzenlemekte; bu faaliyetlerin koordinasyonunu sağlamakta ve bu alanda üniversitemiz olanaklarının tanıtımını yapmaktadır.

Vizyon

Başöğretmen ve Ulu Önder **Mustafa Kemal Atatürk**'ün "Benim manevi mirasım ilim ve akıldır. Benden sonra, akıl ve ilmin kılavuzluğunu kabul edenler benim manevi mirasçım olurlar" sözünden hareketle Mersin Üniversitesi Sürekli Eğitim Uygulama ve Araştırma Merkezi olarak Atatürk'ün mirasçılarımız.

Bu yolda hedefimiz ise öncü ve güvenilir uygulamalarıyla kaliteli hizmeti sunan Ulusal ve uluslararası düzeyde vereceği eğitim-öğretim, üreteceği bilgi, teknoloji ve sanat ile öğrencilerini, mezunlarını, çalışanlarını ve toplumu yaşam boyu öğrenmeyle bütünleştiren, kalite odaklı, engelsiz ve uluslararası düzeyde sayılı sürekli eğitim merkezlerinden biri olmaktır.

B- Yetki, Görev ve Sorumluluklar

Merkezin amacı

Merkezin amacı; Üniversitede ön lisans, lisans ve lisansüstü öğretim programları kapsamı dışında kalan ve yaşam boyu gereksinim duyulan eğitim ve öğretim ile ilgili her türlü katılım/sertifika belgeli programı, kurs ve diğer hizmetleri planlamak ve düzenlemek veya bu tür etkinliklerin gerçekleştirilmesi için ortam sağlamak; Üniversitenin, kamu, özel sektör ve uluslararası kuruluşlarla iş birliğinin gelişmesine katkıda bulunmak ve Üniversitede ön lisans, lisans ve lisansüstü öğretim programları kapsamı dışında kalan tüm eğitim-öğretim alanları ile ilgili danışmanlık yapmak, proje üretmek/ürettilmesini sağlamak ve/veya yayınlar yapmaktır.

Merkezin faaliyet alanları

a) Her alanda ve konuda ücretli/ücretsiz yerel, bölgesel, ulusal ve uluslararası düzeyde katılım/sertifika belgeli eğitim ve öğretim programları, kurslar, seminerler, konferanslar ve benzeri etkinlikler düzenlemek,

b) Planlanan etkinlikleri, gerekli durumlarda, diğer ilgili merkezlerle ve/veya ilgili iç ve/veya dış paydaşlarla iş birliği yaparak gerçekleştirmek ve bu alanda üniversite olanaklarının tanıtımını da kapsayacak biçimde her türlü etkinlikte bulunmak,

c) Halkın katılımına açık toplumsal, bilimsel, sanatsal ve benzeri alanları içeren konferanslar, seminerler, söyleşiler, paneller, çalıştaylar vb. etkinlikleri düzenlemek,

ç) Her yaşa ve çeşitli ilgi gruplarına yönelik, uzaktan eğitim merkezi ile işbirliği yaparak elektronik ortamda her türlü eğitim-öğretim programları düzenlemek,

d) Merkezin iç ve dış paydaşlarına, istekleri ve gereksinimleri doğrultusunda her türlü hizmet içi eğitim programları düzenlemek ve eğitim materyali (kitap, dergi, ders notu vb.) basımı ve yayınına sağlamak,

e) Üniversitenin ilgili birimi ve/veya üniversite dışındaki ilgili herhangi bir paydaşı tarafından verilecek kurs ve her türlü bilimsel ve eğitsel çalışmaların düzenlenmesini ilgili birimle ve/veya paydaşla iş birliği içinde yapmak,

f) Üniversiteye bağlı olmayan gerçek ve tüzel kişilere, bilimsel danışmanlık hizmetleri yanı sıra rehberlik, psikolojik ve pedagojik danışmanlık hizmetleri ile ilgili eğitim katılım/sertifika belgeli programları düzenlemek,

g) Merkezin iç ve dış paydaş birimleriyle iş birliği yaparak merkezin amacı kapsamına giren tüm bilimsel ve eğitsel alanlarda projeler hazırlamak, projelerle ilgili danışmanlık hizmeti sunmak, uygulamak ve/veya uygulattırmak,

ğ) Merkezin faaliyet alanları ile ilgili her türlü bilimsel, toplumsal ve kültürel yayın yapmak,

h) 22.5.2003 tarihli ve 4857 sayılı İş Kanunu ve ilgili mevzuat hükümlerine göre iş yeri hekimliği, iş güvenliği uzmanlığı, ilk yardım, yangın, mesleki yeterlilik ve benzeri konularda bireylere, kamu, özel kurum ve kuruluşlara eğitimler vermek,

ı) Yaşam boyu eğitim kapsamında Rektörlükçe önerilen ve/veya Merkez Yönetim Kurulunca belirlenen ya da merkez müdürleri kurulunun onayıyla kararlaştırılan diğer etkinlikleri gerçekleştirmek ve/veya gerçekleşmesi için ortam oluşturmaktır.

Müdür Görev ve Sorumlulukları

Müdür, Üniversitede görevli öğretim üyeleri arasından Rektör tarafından üç yıl için görevlendirilir. Görev süresi sona eren Müdür tekrar görevlendirilebilir. Müdür çalışmalarında kendisine yardımcı olmak üzere en fazla üç öğretim elemanını müdür yardımcısı olarak görevlendirebilir. Müdür istediğinde müdür yardımcılarını değiştirebilir. Müdürün görevi sona erdiğinde yardımcılarının görevi de kendiliğinden sona erer. Müdürün görevi başında olmadığı zamanlarda müdür yardımcılarında biri Müdüre vekâlet eder. Göreve vekâlet altı aydan bir gün fazla olması durumunda yeni bir Müdür görevlendirilir. Rektör gerekli gördüğü durumlarda Müdürü süresi bitiminden önce görevden alabilir. Müdürün görevleri şunlardır:

- a)Merkezi temsil etmek
- b) Her yılın Ocak ayının ikinci haftasının son iş günü yıllık çalışma program taslağını ve tahmini bütçe önerisini hazırlamak ve Yönetim Kurulu kararıyla Rektörlük onayına sunmak,
- c) Her yılın Aralık ayının ikinci haftasının son iş gününe kadar ya da Rektörün isteği üzerine, talebin geldiği tarihten itibaren 15 gün içerisinde Merkezin genel durumu ve işleyişi hakkındaki yıllık çalışma raporunu hazırlamak ve Yönetim Kurulu kararı ile Rektörlük onayına sunmak,
- ç) Gerekli durumlarda Danışma kurullarının, Merkez birimlerinin, koordinasyon/çalışma gruplarının oluşturulması için Yönetim Kuruluna öneride bulunmak ve Yönetim Kurulu kararıyla Rektörlük onayına sunmak,
- d) Gerekli durumlarda Merkez birimleri, koordinasyon ve/veya çalışma gruplarının çalışmalarının uyumlu bir şekilde yürütülebilmesi için bir Koordinatör görevlendirmek,
- e) Yönetim ve Danışma kurullarının periyodik toplantılarının yanı sıra gerekli hallerde yapılacak toplantılar için gündem maddelerini oluşturmak, bu kurulları toplantıya çağırmak ve bunlara başkanlık etmek, bu kurulların kararları ile çalışma programının ve Merkezin diğer çalışmalarının Merkezin amaçları doğrultusunda yürütülmesini sağlamak,
- f) Merkeze bağlı birimlerin veya koordinasyon/çalışma gruplarının ve idari personelin düzenli ve etkin çalışmasını sağlamak,
- g) Merkez ile Üniversitenin tüm birimleri ve dış paydaş birimleri arasında Merkezin amaçları doğrultusunda iş birliğini sağlamak,
- ğ) Merkezin faaliyet alanları kapsamında yer alan ulusal ve uluslararası tüm etkinliklere Merkezin temsilcisi olarak katılmak veya Merkezi temsil edecek personeli görevlendirmek,
- h) Gerekli durumlarda dış paydaşlardan ihtiyaç duyulan alanlarda ilgili bilim insanı, araştırmacı, uzman, eğitimci, sanatçı, idari ve teknik personelin görevlendirilmesi için Yönetim Kurulu kararı ile Rektörlüğe öneride bulunmak,
- ı) Gerekli durumlarda Merkezde görev yapacak, yarı-zamanlı, tam-zamanlı, gönüllü uzmanlar ve stajyer öğrencileri belirlemek ve görevlendirmek için Yönetim Kurulu kararı ile Rektörlüğe öneride bulunmak,

- i) Bir yıl içinde verilecek hizmetleri, yapılacak tüm etkinlikleri, bu hizmet ve etkinliklerde görev alacak kişileri belirlemek ve Yönetim Kurulu kararıyla Rektörlük onayına sunmak,
- j) Merkezin ödenek ve akademik, sanatçı, idari ve teknik personel kadro ihtiyaçlarını gerekçesi ile birlikte Yönetim Kurulu kararı ile Rektörlüğe bildirmek.

Yönetim Kurulu Görev ve Sorumlulukları

Müdür, Müdür Yardımcısı/yardımcıları ve Müdürün önerisiyle Rektör tarafından seçilen öğretim elemanı/elemanlarından olmak üzere beş öğretim elemanından oluşur. Müdür, Merkezin oluşum amacını, kapsamını ve etkinlik alanlarını gözeterek gerekli sayının iki katı sayıda öğretim elemanını Rektöre önerir ve Rektör bu öğretim elemanları arasından gerekli sayıda kişiyi Yönetim Kurulu üyesi olarak görevlendirir. Seçilen üyelerin görev süreleri üç yıldır. Müdürün görev süresinin bitmesi veya görevinden ayrılması durumunda Yönetim Kurulu üyelerinin de görevleri sona erer. Herhangi bir nedenle ayrılan üyenin yerine, yine aynı yöntemle yenisi seçilir. Görevi sona eren üye tekrar seçilebilir. Yönetim Kurulu, yılda en az bir kez ve/veya gerekli hallerde Müdürün çağrısı üzerine Müdürün başkanlığında toplanır. Yönetim Kurulu salt çoğunlukla toplanır ve toplantıya katılanların salt çoğunluğu ile karar alır. Kararlar, açık oylama ve oy çokluğu ile alınır. Oyların eşit olması halinde kapalı oylama yapılır. Kapalı oylama sonucunda eşitliğin bozulmaması durumunda Müdürün kararı belirleyicidir.

Yönetim Kurulunun görevleri şunlardır:

- a) Merkezin çalışmalarıyla ilgili plan ve programların hazırlanmasını ve uygulanmasını sağlamak ve kararlar almak,
- b) Müdür tarafından her yılın Ocak ayının ikinci haftasının son iş günü hazırlanan yıllık çalışma program taslağını ve tahmini bütçe önerilerini değerlendirerek karara bağlamak,
- c) Müdür tarafından her yılın Aralık ayının ikinci haftasının son iş gününe kadar ya da Rektörün isteği üzerine, talebin geldiği tarihten itibaren 15 gün içerisinde Merkezin genel durumu ve işleyişi hakkında hazırlanan yıllık çalışma raporunu karara bağlamak,
- ç) Gerekli durumlarda Müdür tarafından önerilen Danışma Kurullarının, Merkez birimlerinin, koordinasyon/çalışma gruplarının oluşturulmasını karara bağlamak,
- d) Bir koordinasyon/çalışma grubunun görevlerini, kimlerden ve kaç kişiden oluşacağını ve görev süresinin ne kadar olacağını karara bağlamak,
- e) Merkez ile Üniversitenin tüm birimleri ve dış paydaş birimleri arasında Merkezin amaçları doğrultusunda iş birliğinin sağlanmasında Müdüre yardımcı olmak,
- f) Gerekli durumlarda dış paydaşlardan ihtiyaç duyulan alanlarda ilgili bilim insanı, araştırmacı, uzman, eğitimci, sanatçı, idari ve teknik personelin görevlendirilmesini karara bağlamak,

g) Gerekli durumlarda Merkezde görev yapacak, yarı-zamanlı, tam-zamanlı, gönüllü uzmanların ve stajyer öğrencilerin görevlendirilmesini karara bağlamak,

ğ) Merkezin ödenek ve akademik, sanatçı, idari ve teknik personel kadro ihtiyaçlarını karara bağlamak,

h) Bir yıl içinde verilecek hizmetleri, yapılacak tüm etkinlikleri, bu hizmet ve etkinliklerde görev alacak kişileri belirleyerek karara bağlamak

Danışma Kurulu Görev ve Sorumlulukları

Danışma Kurulu gerekli görüldüğü takdirde Müdür tarafından kurulur. Danışma Kurulu; Müdür, Müdür yardımcıları ve Üniversitenin paydaşlarını temsil eden İç Danışma Kurulu ve/veya Üniversite dışındaki paydaşlarını temsil eden Dış Danışma Kurulundan oluşur. Bu kurullar aşağıdaki biçimde oluşturulur:

a) İç Danışma Kurulu; Merkezin oluşum amacına, kapsamına ve etkinlik alanlarına katkı yapacak öğretim elemanları arasından Müdür tarafından önerilen ve Yönetim Kurulunca seçilen kişilerden oluşur. İç Danışma Kurulu Merkezin çalışma alanları göz önüne alınarak en fazla 25 öğretim elemanından oluşur. Seçilen üyelerin görev süreleri üç yıldır. Görevi sona eren üyenin yerine yeni üye aynı yöntemle seçilir.

b) Dış Danışma Kurulu; Merkezin oluşum amacına, kapsamına ve etkinlik alanlarına doğrudan katkı yapacak dış paydaşların temsilcilerinden oluşur. Yönetim Kurulu, Merkezin çalışma alanları ile doğrudan ilişkili olan kamu ve özel kurum ve kuruluşlar ile alanın uzmanlarını belirler ve bu kurum ve kuruluşların ve/veya alan uzmanlarının danışma kurulundaki temsilcileri söz konusu birimlerle/kişilerle ilişki kurulduktan sonra Rektörün oluru ile kesinleşir. Dış Danışma Kurulu; Merkezin amacına katkı yapacak ve çalışma alanları ile doğrudan ilişkili olan en fazla 25 dış paydaşın temsilcisinden meydana gelir. Seçilen üyelerin görev süreleri üç yıldır. Görevi sona eren üyenin yerine yeni üye aynı yöntemle seçilir.

(3) Danışma Kurulu, Müdürün çağrısı üzerine, Müdürün başkanlığında yılda en az bir defa, gerekli durumlarda daha fazla olmak üzere toplanır. Danışma Kurulu toplantısı için salt çoğunluk aranmaz, ancak kararlar katılan üye sayısının salt çoğunluğu ile alınır. Oylama sonucunda oyların eşit olması halinde kapalı oylama yapılır. Kapalı oylama sonucunda eşitliğin bozulmaması durumunda Başkanın kararı belirleyicidir.

4) Müdürün görev süresinin bitmesi veya görevinden ayrılması durumunda Danışma Kurulu üyelerinin de görevleri sona erer.

Danışma Kurulunun görevleri şunlardır:

a) Merkezin genel stratejilerini ve politikalarını oluşturmaya yardımcı olmak,

b) Merkezin etkinlikleri doğrultusunda dış paydaşlarla iş birliğinin geliştirilmesini sağlamak üzere Yönetim Kuruluna önerilerde bulunmak,

c) Her yılın Aralık ayının ilk haftasının son iş gününün mesai bitimine kadar, Danışma Kurulu üyeleri kendi buldukları birimlerin Merkez ile iş birliği kapsamında yaptıkları ve bir sonraki yıl için yapmayı planladıkları tüm etkinliklerini, görüş ve önerilerini bir rapor halinde Yönetim Kuruluna sunmaktır.

C- Birim/İdareye İlişkin Bilgiler

1- Fiziksel Yapı

Mersin Üniversitesi Sürekli Eğitim Uygulama ve Araştırma Merkezi'nin fiziksel yapılanması:

Faaliyette bulunduğumuz taşınmazlarla ilgili arazi durumu ve sahip olduğu kapalı alanlara ilişkin bilgiler aşağıdaki tablolarda gösterilmiştir.

1.1- Eğitim Alanları

Merkezimiz, Üniversitemizin Yenişehir Yerleşkesinde Sağlık Hizmetleri Meslek Yüksekokulu ile paylaştığı binada (Eğitim Fakültesi Eski Binası A Blok) halkımıza hizmet sunmaktadır. Bu binada Merkezimiz bünyesinde faaliyet yapan Halkla İlişkiler ve Basın Birimi, Yazı İşleri Birimi, Eğitim Planlama ve Koordinasyon Birimi, Tahakkuk Birimi dahilinde 8 (sekiz) ofis, her birinde projeksiyon cihazı bulunan ve kapasitesi 25 (yirmi beş) kişilik olan 4 (dört), kapasitesi 50 (elli) kişilik olan 1 (bir) adet olmak üzere toplamda 5 (beş) eğitim sınıfı, 21 (yirmibir) ve 24 (yirmidört) bilgisayarlık (iki) eğitim/Bilgisayar laboratuvarı, kapasitesi 20 (yirmi) kişilik olan ve kapasitesi 12 (on iki) kişilik olan toplam 2 (iki) toplantı salonu ile hizmet vermektedir. Ayrıca Merkezimiz bünyesinde faaliyet gösteren 1 (bir) Drama Salonu (Etkinlik Salonu) ve 1 (bir) resim ve seramik atölyesi ile geniş bir ortamda hizmet sunmaktadır. Bunların yanında Merkezimizde 1 (bir) adet arşiv ve 1 (bir) adet depo odaları da bulunmaktadır.

Kapasite	Derslik		Bilgisayar Lab.		Diğer Lab.		Atölye		Stüdyo		Toplam	
	Adet	Alan (m ²)	Adet	Alan (m ²)	Adet	Alan (m ²)	Adet	Alan (m ²)	Adet	Alan (m ²)	Adet	Alan (m ²)
0-25 Kişilik	4	198	2	104	1	28	1	56	-	-	8	386
26-50 Kişilik	1	50	-	-	-	-	-	-	-	-	-	50
51-75 Kişilik	-	-	-	-	-	-	-	-	-	-	-	-
76-100 Kişilik	-	-	-	-	-	-	-	-	-	-	-	-
101-150 Kişilik	-	-	-	-	-	-	-	-	-	-	-	-
151-250 Kişilik	-	-	-	-	-	-	-	-	-	-	-	-
251-Üzeri	-	-	-	-	-	-	-	-	-	-	-	-
Toplam	5	248	-	104	1	28	1	56	-	-	8	436

1.2- Ofisler (Birimler tarafından hazırlanacaktır)

Türü	Sayısı (Adet)	Alanı (m ²)
Akademik Ofis	-	-
İdari Ofis	8	216
Toplam	8	216

1.3- Sosyal Alanlar

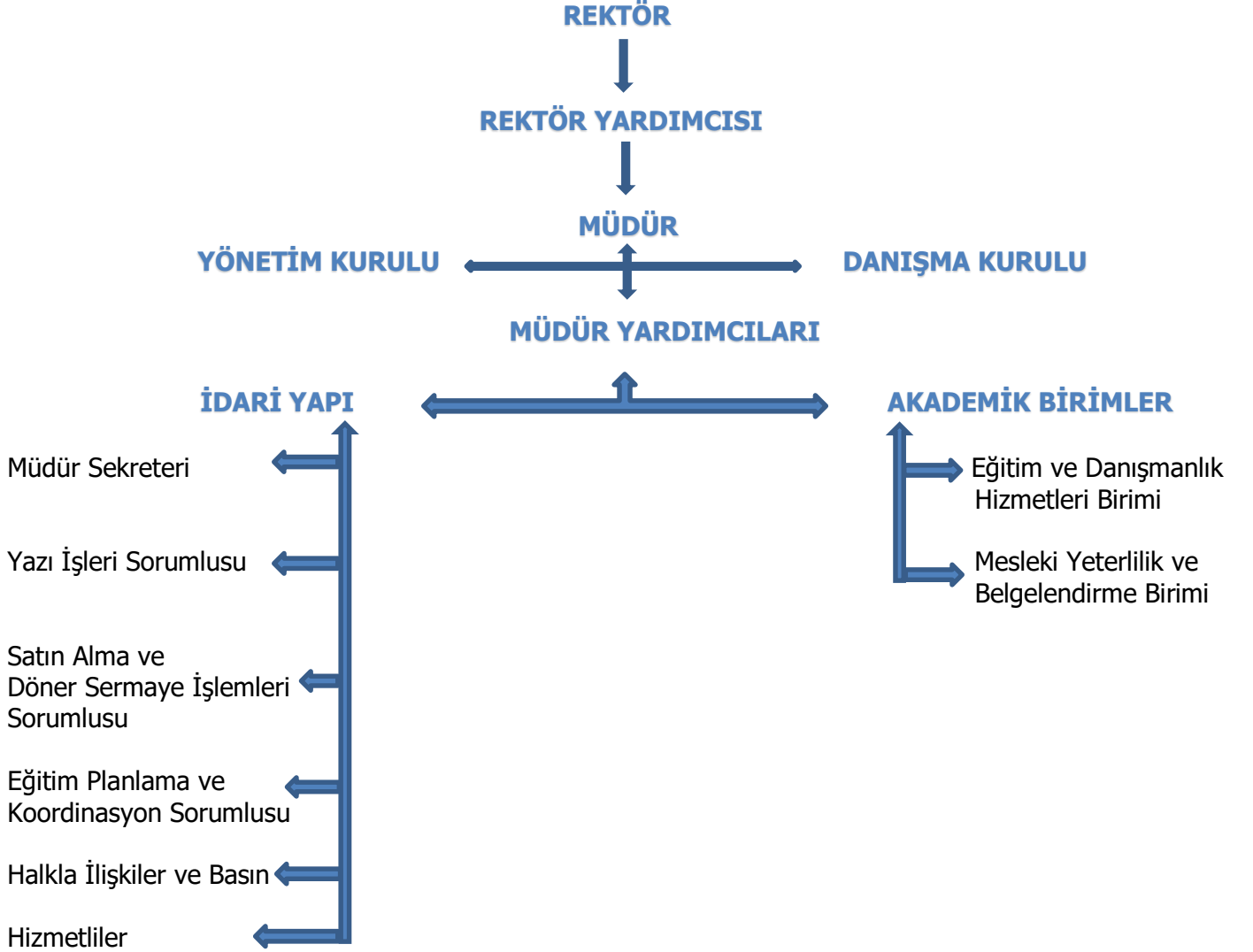
Tablo 3. Sosyal Alanlar		
Birim	Adet	Alan (m ²)
Kantin ve Kafeterya	-	-
Yemekhane	-	-
Lojman	-	-
Sergi Salonu	-	-
Kütüphane Salonu	-	-
İnternet Salonu	-	-
Misafirhane	-	-
Seminer Salonu	-	-
Sosyal Tesis	-	-
Kreş	-	-
Açık Spor Tesisi	-	-
Kapalı Spor Tesisi	-	-
Konferans Salonu	-	-
Yurt	-	-
Toplam	-	-

1.4- Arşiv/Depo

Tablo 4. Arşiv ve Depo Alanları		
Birim	Adet	Alan (m ²)
Arşiv	1	24
Depo	1	24
Toplam	2	48

2- Örgüt Yapısı

Merkezin, 2021 yılındaki örgütsel yapısında bulunan yönetim organları ve hiyerarşik yapısı aşağıdaki biçimdedir:



Sürekli Eğitim Uygulama ve Araştırma Merkezi'nin Organları: a) Müdür, b) Müdür yardımcıları, c) Yönetim Kurulu, d) Danışma Kurulu.

Müdür, Üniversitede görevli öğretim üyeleri arasından Rektör tarafından üç yıl için görevlendirilir. Görev süresi sona eren Müdür tekrar görevlendirilebilir. Müdür, kendisine yardımcı olmak üzere en fazla üç öğretim elemanını müdür yardımcısı olarak görevlendirebilir. Yönetim Kurulu, Müdür, Müdür Yardımcısı/yardımcıları ve Müdürün önerisiyle Rektör tarafından seçilen öğretim elemanı/elemanlarından olmak üzere beş öğretim elemanından oluşur.

3.2- Donanım

3.2.1.

Tablo 6. Kullanımda Olan Bilgisayarlar					
Cinsi	Eđitim Amaçlı (Adet)	Araştırma Amaçlı (Adet)	Sađlık Amaçlı (Adet)	İdari Amaçlı (Adet)	Toplam
Masa Üstü Bilgisayarlar	42	-	-	11	53
Taşınabilir Bilgisayarlar	-	-	-	3	3
Cep Bilgisayarı	-	-	-	-	-
Kiosk Bilgisayar	-	-	-	-	-
Sunucular	-	-	-	-	-
İnce İstemci	-	-	-	-	-

3.3- Diđer Bilgi ve Teknolojik Kaynaklar

Tablo 7. Diđer Bilgi ve Teknolojik Kaynaklar					
Cinsi	Eđitim Amaçlı (Adet)	Araştırma Amaçlı (Adet)	Sađlık Amaçlı (Adet)	İdari Amaçlı (Adet)	Toplam
Projeksiyon	10	-	-	-	10
Slayt Makinesi	-	-	-	-	-
Tepegöz/ Doküman Kamerası	-	-	-	-	-
Episkop	-	-	-	-	-
Barkod Okuyucu ve Optik Okuyucular	-	-	-	-	-
Baskı Makinesi	1	-	-	-	1
Fotokopi Makinesi	-	-	-	1	1
Faks	-	-	-	1	1
Fotograf Makinesi	5	-	-	-	5
Kameralar	1	-	-	-	1
-Televizyonlar	-	-	-	2	2
Tarayıcılar	-	-	-	-	-
Müzik Sistemi	-	-	-	-	-
Mikroskoplar	-	-	-	-	-
Nokta Vuruşlu Yazıcılar	-	-	-	-	-
M.Püskürtmeli Yazıcılar	1	-	-	-	1
Lazer Yazıcılar	-	-	-	2	2
Çok Fonksiyonlu Yazıcılar	-	-	-	3	3
Barkod Yazıcı ve Okuyucuları	-	-	-	-	-
Tekser Makineleri	-	-	-	-	-
Sabit Telefon	-	-	-	4	4

4.6- İdari Personel

Merkezimizde kadrolu idari personel olmayıp, 3 idari personel 13/b-4 maddesi uyarınca personel kadrosu başka birimde olup Birimimizde görev yapmaktadır.

Tablo 10. İdari Personel (Kadroların Doluluk Oranına Göre)				
Hizmet Sınıflandırması	Dolu	Boş	Genel Toplam	Doluluk Oranı (%)
Genel İdari Hizmetler Sınıfı				
Teknik Hizmetler Sınıfı				
Sağlık Hizmetleri Sınıfı				
Eğitim ve Öğretim Hizmetleri Sınıfı				
Avukatlık Hizmetleri Sınıfı				
Din Hizmetleri Sınıfı				
Yardımcı Hizmetler Sınıfı				
Toplam				

4.11- Sözleşmeli Personel ve Geçici İşçiler

Merkezimizde 1 adet sözleşmeli personel bulunmaktadır.

Tablo 11. Sözleşmeli Personel ve Geçici İşçiler (Çalıştıkları Pozisyona Göre)				
Kadro	Dolu	Boş	Toplam	Doluluk Oranı (%)
4/B Sözleşmeli Personel	1		1	100
4/C Personel				
Geçici İşçiler (Vizeli)				
Geçici İşçiler (Vizesiz)				
Toplam				

Tablo 12. Hizmet Satınalma Yoluyla Çalıştırılan Personel	
Hizmet Çeşidi	Kişi Sayısı
Temizlik Hizmeti	
Güvenlik Hizmeti	
Yemek Hizmeti	
Diğer (Belirtiniz)	
Diğer (Belirtiniz)	
Toplam	

5- Sunulan Hizmetler

Kurslar

5.1. Eğitim Hizmetleri

Sürekli Eğitim Uygulama ve Araştırma Merkezi Müdürlüğü olarak, örgün eğitim sistemi içerisinde eğitim hizmeti verme yükümlülüğü bulunmamaktadır. Merkezin temel görevi, örgün eğitim sistemi dışındaki eğitim hizmetlerini yürütmektir. Aşağıda, 2023 yılında gerçekleştirilmiş olan yaşam boyu öğrenme odaklı tüm eğitim etkinlikleri sunulmuştur.

2023 YILINDA GERÇEKLEŐTİRİLEN EĐİTİMLER

	EtkinliĐin Adı	Tarih	Süre /saat	Katılımcı Sayısı	Belge Türü	EĐİTİM MEMNUNİYET SONUCU
1	PAZARLAMADA YENİ YAKLAŐIMLAR VE ÖNERİLER (Konferans)	13.Oca.23	2	23	-	4,42
2	YETİŐKİNLER İÇİN RESİM KURSU	24 OCAK- 14 ŐUBAT 2023	8	10	Katılım Belgeli	4,7
3	HERKESE YÖNELİK İŐARET DİLİ KURSU	06 MART – 22 MART 2023	6	27	Katılım Belgeli	4,75
4	SAĐLIK ÇALIŐANLARINA YÖNELİK İŐARET DİLİ KURUSU	06 MART – 22MART 2023	6	34	Katılım Belgeli	4,92
5	TEMEL SPSS EĐİTİMİ	07 MART – 23 MART 2023	12	15	Katılım Belgeli	4,84
6	PAZARLAMADA FİYATLANDIRMA (Konferans)	8.Mar.23	2	45	-	4,42
7	YETİŐKİNLERE YÖNELİK DEPREMİN ÇOCUKARIN PSİKOLOJİK DURUMUNA ETKİSİ (Konferans)	9.Mar.23	2	74	-	4,22
8	YÜKSEK GERİLİM TEKNİĐİ	11 MART – 14 MAYIS 2023	56	7	Sertifikalı	4,73
9	GÜÇ SİSTEMLERİ ANALİZİ KURSU	11 MART – 14 MAYIS 2023	56	10	Sertifikalı	4,76
10	YETİŐKİNLER İÇİN RESİM KURSU SEVİYE 2	14 MART – 04 NİSAN 2023	8	8	Katılım Belgeli	4,7
11	SERAMİK KURSU SEVİYE 1	18 MART – 08 NİSAN 2023	8	33	Katılım Belgeli	4,79
12	TEMEL YAŐAM DESTEĐİ	23-24 MART 2023	12	58	Katılım Belgeli	4,8
13	SPSS KURSU 2	10 NİSAN – 15 MAYIS 2023	8	10	Katılım Belgeli	4,84
14	YETİŐKİN İÇİN BALE EĐİTİMİ	10 NİSAN -15 MAYIS 2023	8	6	Katılım Belgeli	4,6
15	ETKİLİ SUNUM TEKNİKLERİ	14.Nis.23	3	18	Katılım Belgeli	4,5
16	ÇOCUKLAR İÇİN SERAMİK ATÖLYESİ	15 NİSAN – 13 MAYIS 2023	8	28	Katılım Belgeli	4,92

17	HAFTA SONU SERAMİK KURSU SEVİYE 2	15 NİSAN - 13 MAYIS 2023	8	24	Katılım Belgeli	4,62
18	İNTERNET HAFTASI KAPSAMINDA İNTERNETİN KULLANIMINDAN BUGÜNE TEKNOLOJİK GELİŞMELER	16.Nis.23	3	61	Katılım Belgeli	4,86
19	ÇOCUKLAR İÇİN SERAMİK ATÖLYESİ	16.Nis.23	3	15	-	4,5
20	YETİŞKİNLER İÇİN BALE KURSU SEVİYE 6	19.Nis.23	18	15	Katılım Belgeli	5
21	YETİŞKİNLER İÇİN BALE KURSU SEVİYE 1	20 Nisan 2023 – 18 Mayıs 2023	4	8	Katılım Belgeli	5
22	SAĞLIK ÇALIŞANLARINA YÖNELİK İŞARET DİLİ KURSU	20 Nisan 2023 – 18 Mayıs 2023	4	6	Katılım Belgeli	4,78
23	BAŞLANGIÇ DÜZEY RUSÇA KURSU	24 NİSAN – 10 MAYIS 2023	12	38	Katılım Belgeli	4,09
24	ELEŞTİREL DÜŞÜNME VE YAZMA	24 NİSAN – 22 MAYIS 2023	24	54	Katılım Belgeli	3,25
25	SAĞLIK ÇALIŞANLARINA YÖNELİK İŞARET DİLİ KURUSU	24 NİSAN -10 MAYIS 2023	12	31	Katılım Belgeli	4,3
26	BAŞLANGIÇ DÜZEY RUSÇA KURSU	24 NİSAN -22 MAYIS 2023	24	40	Katılım Belgeli	4,7
27	ELEŞTİREL DÜŞÜNME VE YAZMA	25-27 NİSAN 2023	4	5	Katılım Belgeli	4,3
28	HERKESE YÖNELİK İŞARET DİLİ KURSU	25 NİSAN – 27 NİSAN 2023	4	6	Katılım Belgeli	4,75
29	HIZLANDIRILMIŞ DİKEY GEÇİŞ SINAVINA (DGS) HAZIRLIK KURSU	25 NİSAN – 11 MAYIS 2023	12	49	Katılım Belgeli	3,69
30	HERKESE YÖNELİK TEMEL İŞARET DİLİ	25 NİSAN – 11 MAYIS 2023	12	30	Katılım Belgeli	4,6
31	HAFTA İÇİ SERAMİK KURSU SEVİYE 3	25 NİSAN – 13 TEMMUZ 2023	88	29	Katılım Belgeli	4,73
32	HAFTA İÇİ SERAMİK KURSU SEVİYE 2	26 NİSAN – 17 MAYIS 2023	8	14	Katılım Belgeli	4,4
33	RAYLI SİSTEMLER KATANER MONTAJ VE BAKIM(MEYEM MESLEKİ YETERLİLİK EĞİTİMLERİ)	02 MAYIS – 14 HAZİRAN 2023	4	9	Mesleki Eğitim Belgesi	4,8
34	ÇOCUKLAR İÇİN SERAMİK ATÖLYESİ SEVİYE 2	6.May.23	4	7	Katılım Belgeli	3,88

35	ÇOCUKLAR İÇİN BAHAR TASARIM ATÖLYESİ	6.May.23	4	6	Katılım Belgeli	4,8
36	KARİYER FIRSATLARI VE GİRİŞİMCİLİK (Konferans)	7.May.23	3	29	Katılım Belgeli	4,7
37	ÇOCUKLAR İÇİN SERAMİK ATÖLYESİ SEVİYE 2	7.May.23	3	16	Katılım Belgeli	4,5
38	YÖNETİCİLER İÇİN HIZLANDIRILMIŞ PAZARLAMA VE SATIŞ EĞİTİMİ	9.May.23	3	18	-	4,6
39	KARİYER FIRSATLARI VE GİRİŞİMCİLİK (konferans)	9.May.23	2	20	-	5
40	ÖYKÜ VE DÜŞLERİMİZ	09-11 MAYIS 2023	4	8	Katılım Belgeli	4,05
41	SANAYİ TİPİ BUHAR KAZANI YAKMA EĞİTİMİ (MEYEM MESLEKİ YETERLİLİK EĞİTİMLERİ)	10.May.23	4	11	Mesleki Eğitim Belgesi	4,8
42	ÖYKÜ VE DÜŞLERİMİZ SEVİYE 2	10.May.23	24	11	Katılım Belgeli	4,92
43	SERAMİK KURSU SEVİYE 3	16 MAYIS – 18 MAYIS 2023	4	6	Katılım Belgeli	4,4
44	ÖYKÜ VE DÜŞLERİMİZ	16 MAYIS -18 MAYIS 2023	4	5	Katılım Belgeli	4,75
45	ÇOCUKLAR İÇİN SERAMİK ATÖLYESİ	20 MAYIS – 10 HAZİRAN 2023	8	12	Katılım Belgeli	3,88
46	HAFTA SONU SERAMİK KURSU SEVİYE 3	20 MAYIS- 10 HAZİRAN 2023	8	14	Katılım Belgeli	4,5
47	SINAV STRESİ VE BAŞ ETME YÖNTEMLERİ (LİMİT EĞİTİM KURUMLARI)	24.May.23	2	32	Katılım Belgeli	4,8
48	YETİŞKİNLERE YÖNELİK SERAMİK ATÖLYESİ	24.May.23	8	5	Katılım Belgeli	4,7
49	ÇOCUKLAR İÇİN SERAMİK ATÖLYESİ	24.May.23	2	6	Katılım Belgeli	4,6
50	HAFTA İÇİ SERAMİK KURSU SEVİYE 3	24 MAYIS – 14 HAZİRAN 2023	8	8	Katılım Belgeli	4,7
51	ETİK HAFTASI ETKİNLİĞİ (Konferans)	25.May.23	2	30	Katılım Belgeli	4,65
52	KALDIRMA MAKİNALARI MANLİFT (MEYEM MESLEKİ YETERLİLİK EĞİTİMLERİ)	26.May.23	4	4	Katılım Belgeli	4,8

53	HAFTA İÇİ SERAMİK KURSU SEVİYE 1	26 MAYIS- 16 HAZİRAN 2023	8	9	Katılım Belgeli	4,6
54	ETİK HAFTASI KAPSAMINDA EKONOMİ VE SOSYAL GÜVENLİK BOYUTUYLA ETİK (Konferans)	26.May	4	24	Katılım Belgeli	4,65
55	HIZLANDIRILMIŞ TEMEL DÜZEYDE İSTATİSTİKSEL ANALİZ	29.May.23	1	7	Katılım Belgeli	4,73
56	ETİK HAFTASI KAPSAMINDA EKONOMİ VE SOSYAL GÜVENLİK BOYUTUYLA ETİK (Konferans)	29.May.23	2	7	Katılım Belgeli	4,5
57	HIZLANDIRILMIŞ TEMEL DÜZEYDE İSTATİKSEL ANALİZ	05-06 HAZİRAN 2023	4	12	Katılım Belgeli	4,73
58	ETKİLİ İLERİ BİLDİRİM İLE ÇALIŞAN PERFORMANSINI ARTIRMA EĞİTİMİ	6.Haz.23	4	4	Katılım Belgeli	5
59	HALKLA İLİŞKİLER (MEZİTLİ BELEDİYESİ HİZMET İÇİ EĞİTİM)	6.Haz.23	4	5	Katılım Belgeli	4,8
60	GELECEĞİN TEKNOLOJİLERİ 3D HOLOGRAM SİSTEMLERİ MAKİNE ÖĞRENİMİ YAPAY ZEKA DRONE'LAR VE U	6.Haz.23	4	98	Katılım Belgeli	4,7
61	PROFESYONEL YÖNETİCİ GELİŞTİRME EĞİTİMİ	8.Haz.23	56	45	Sertifikalı	4,89
62	ÇOCUKLAR İÇİN SERAMİK ATÖLYESİ SEVİYE 2	08 HAZİRAN- 25 - TEMMUZ 2023	4	65	Katılım Belgeli	3,88
63	STRES VE ÖFKE YÖNETİMİ (MEZİTLİ BELEDİYESİ HİZMET İÇİ EĞİTİM)	11.Haz.23	2	25	Katılım Belgeli	4,8
64	ÇOCUKLAR İÇİN SERAMİK ATÖLYESİ	11.Haz.23	2	15	Katılım Belgeli	4,4
65	YETİŞKİNLERE YÖNELİK SERAMİK ATÖLYESİ	12.Haz.23	4	96	Katılım Belgeli	4,84
66	ÇOCUKLAR İÇİN SERAMİK ATÖLYESİ 2	13.Haz.23	2	11	Katılım Belgeli	4,36
67	BABALAR GÜNÜNE ÖZEL ÇOCUKLAR İÇİN SERAMİK ATÖLYESİ	14.Haz.23	8	19	Katılım Belgeli	3,88
68	YETİŞKİNLERE YÖNELİK SERAMİK ATÖLYESİ	14.Haz.23	12	22	Katılım Belgeli	4,56
69	HAFTA İÇİ SERAMİK KURSU SEVİYE 4	17.Haz.23	2	6	Katılım Belgeli	4,89
70	BABALAR GÜNÜNE ÖZEL ÇOCUKLAR İÇİN SERAMİK ATÖLYESİ	17.Haz	2	6	Katılım Belgeli	4,56

71	HAFTA İÇİ SERAMİK KURSU SEVİYE 2	05 TEMMUZ – 26 TEMMUZ 2023	8	11	Katılım Belgeli	4,89
72	HAFTA İÇİ SERAMİK KURSU SEVİYE 4	05-26 TEMMUZ 2023	8	8	Katılım Belgeli	4,6
73	HAFTA SONU SERAMİK KURSU SEVİYE 4	08 TEMMUZ – 05 AĞUSTOS	8	9	Katılım Belgeli	4,53
74	KALDIRMA MAKİNALARI MANLİFT (MEYEM MESLEKİ YETERLİLİK EĞİTİMLERİ)	11.Tem.23	4	13	Katılım Belgeli	4,8
75	KATANER (MEYEM MESLEKİ YETERLİLİK EĞİTİMLERİ)	13.Tem.23	4	9	Katılım Belgeli	4,8
76	HASTA İŞLEMLERİ VE KABUL ELEMANI SERTİFİKASYON PROGRAMI	13.Tem.23	24	9	Sertifikalı	4,99
77	KURUM İÇİNDE GÜVEN İKLİMİNİ SAĞLAMA YOLLARI	17 TEMMUZ – 08 AĞUSTOS	56	116	Katılım Belgeli	5
78	HASTA İŞLEMLERİ VE KABUL ELEMANI SERTİFİKASYON PROGRAMI	17 TEMMUZ – 08 AĞUSTOS 2023	56	18	Sertifikalı	4
79	AFET DÖNEMİNDE GAZETECİLİK VE BASIN	19.Tem.23	2	3	-	4,8
80	TEMEL İŞARET DİLİ	21.Tem.23	4	10	Katılım Belgeli	4,96
81	KURUM İÇİNDE GÜVEN İKLİMİ SAĞLAMA YOLLARI	21.Tem.23	4	10	Katılım Belgeli	4,25
82	TEMEL İŞARET DİLİ EĞİTİMİ	25 TEMMUZ- 08 EYLÜL 2023	120	14	Katılım Belgeli	4,8
83	TEHLİKELİ VE ÇOK TEHLİKELİ İŞLERDE BETON – BETONERME VE SOĞUK METAL KESME VE TAŞLAMA (MEYE	27.Tem	4	3	Katılım Belgeli	4,8
84	SAĞLIK ÇALIŞANLARINA YÖNELİK İŞARET DİLİ EĞİTİMİ	27.Tem.23	24	3	Mesleki Eğitim Belgesi	4,92
85	HERKESE YÖNELİK TEMEL İŞARET DİLİ KURSU	31 TEMMUZ – 16 AĞUSTOS 2023	12	38	Katılım Belgeli	5
86	SAĞLIK ÇALIŞANLARINA YÖNELİK İŞARET DİLİ EĞİTİMİ	31 TEMMUZ – 16 AĞUSTOS 2023	12	11	Katılım Belgeli	4,8
87	KRİZ YÖNETİMİ VE RİSK ANALİZİ	01 AĞUSTOS – 17 AĞUSTOS 2023	12	49	Katılım Belgeli	4,45
88	HERKESE YÖNELİK TEMEL İŞARET DİLİ	01 AĞUSTOS-17 AĞUSTOS 2023	12	4	Katılım Belgeli	4,7

89	MERSİN TİCARET İL MÜDÜRLÜĞÜ PERSONELİNE YÖNELİK HİZMET İÇİ EĞİTİM (İNSAN İLİŞKİLERİ İLETİŞİM VE	7.Ağu.23	4	8	Katılım Belgeli	4,66
90	KRİZ YÖNETİMİ VE RİSK ANALİZİ	7.Ağu.23	4	6	Katılım Belgeli	4,5
91	MERSİN BÜYÜKŞEHİR BELEDİYESİ PERSONELİNE YÖNELİK HİZMET İÇİ EĞİTİM (8.Ağu.23	4	19	Katılım Belgeli	4,8
92	Çalışan şikayet prosedürü, C HAFTA İÇİ SERAMİK KURSU SEVİYE 5	8.Ağu.23	4	148	Katılım Belgeli	4
93	HAFTA İÇİ SERAMİK KURSU SEVİYE 5	09 – 31 AĞUSTOS 2023	8	14	Katılım Belgeli	4,62
94	MERSİN BÜYÜKŞEHİR BELEDİYESİ PERSONELİNE YÖNELİK HİZMET İÇİ EĞİTİM(PROJE DÖNGÜSÜ EĞİTİMİ	09 AĞUSTOS – 31 AĞUSTOS 2023	24	33	Katılım Belgeli	4,8
95	MERSİN BÜYÜKŞEHİR BELEDİYESİ PERSONELİNE YÖNELİK HİZMET İÇİ EĞİTİM (16-17-18- AĞUSTOS 2023	4	25	Katılım Belgeli	4,8
96	Mekanik Eğitimi, Tasarruflu MERSİN BÜYÜKŞEHİR BELEDİYESİ PERSONELİNE YÖNELİK HİZMET İÇİ EĞİTİM (8.Eyl.23	4	267	Katılım Belgeli	4,8
97	Çocuk İşçiliği ve Zorla Çalıştı TEHLİKELİ VE ÇOK TEHLİKELİ İŞLERDE BETON – BETONERME VE SOĞUK METAL KESME VE TAŞLAMA (MEYE	13.Eyl.23	4	10	Katılım Belgeli	4,8
98	TEHLİKELİ VE ÇOK TEHLİKELİ İŞLERDE BETON – BETONERME VE SOĞUK METAL KESME VE TAŞLAMA (MEYE	14.Eyl.23	4	4	Katılım Belgeli	4,8
99	KALDIRMA ARAÇLARI MANFLİT EĞİTİMİ (MEYEM EĞİTİMLERİ)	16.Eyl.23	4	12	Katılım Belgeli	
100	TEHLİKELİ VE ÇOK TEHLİKELİ İŞLERDE BETON – BETONERME VE SOĞUK METAL KESME VE TAŞLAMA (MEYE	23.Eyl.23	4	3	Katılım Belgeli	4,8
101	BAŞLANGIÇ SEVİYE RUSÇA KURSU SEVİYE 2	02 EKİM – 27 EKİM 2023	24	16	Katılım Belgeli	4,92
102	MEZİTLİ BELEDİYESİ PERSONELİNE YÖNELİK HİZMET İÇİ EĞİTİM (EMPATİ VE ETKİLİ İLETİŞİM)	3.Eki.23	4	82	Katılım Belgeli	4,8

103	GÜÇ SİSTEMLERİ ANALİZİ KURSU	05 EKİM – 30 EKİM 2023	16	7	Katılım Belgeli	4,76
104	BAŞLANGIÇ SEVİYE BRİÇ KURSU	05 EKİM – 30 EKİM 2023	16	7	Katılım Belgeli	5
105	YETİŞKİNLERE YÖNELİK ALMANCA KURSU A1 SEVİYESİ 1. KADEME (YÜZYÜZE)	09 EKİM – 02 KASIM 2023	24	26	Katılım Belgeli	4,74
106	KAYNAKSIZ TAKI YAPIMI KURSU SEVİYE 2 (Akşam)	11 EKİM – 15 KASIM 2023	18	6	Katılım Belgeli	4,05
107	TEMEL UYGULAMALI HÜCRE KÜLTÜRÜ EĞİTİMİ	23-25 EKİM 2023	50	9	Sertifikalı	4,82
108	KAYNAKSIZ TAKI YAPIMI KURSU (GÜNDÜZ)	13 EYLÜL – 03 EKİM 2023	8	5	Katılım Belgeli	4,86
109	KAYNAKSIZ TAKI YAPIMI KURSU (AKŞAM)	13 EYLÜL – 03 EKİM 2023	8	6	Katılım Belgeli	4,86
110	KALDIRMA ARAÇLARI MANFLİT EĞİTİMİ (MEYEM EĞİTİMLERİ)	14.Eki.23	4	10	Katılım Belgeli	4,8
111	AHŞABIN MERSİN RÜZGARIYLA DANSI AHŞAP ATÖLYESİ KURSU	14 EYLÜL – 24 EKİM 2023	24	5	Katılım Belgeli	4,94
112	SES EĞİTİMİ	27 EYLÜL – 20 EKİM 2023	8	10	Katılım Belgeli	4,87
113	MEZİTLİ BELEDİYESİ PERSONELİNE YÖNELİK HİZMET İÇİ EĞİTİM (GÖRGÜ VE NEZAKET KURALLARI)	17.Eki.23	4	87	Katılım Belgeli	4,8
114	ORJİNAL YOGA SİSTEMİ (TEK OTURUM)	17 EKİM – 9 KASIM 2023	8	7	Katılım Belgeli	4,58
115	ORJİNAL YOGA SİSTEMİ (ÇİFT OTURUM)	17 EKİM – 9 KASIM 2023	16	14	Katılım Belgeli	4,58
116	ÖYKÜ VE DÜŞLERİMİZ	18 EKİM – 08 KASIM 2023	8	8	Katılım Belgeli	4,7
117	SERAMİK KURSU SEVİYE 1	18 EKİM – 08 KASIM 2023	8	10	Katılım Belgeli	3,69
118	MARKANIN TARİHİ VE MARKA OLMAK	20.Eki.23	2	13	Katılım Belgeli	4,74
119	MERSİN SERBEST BÖLGE KURUCU VE İŞLETİCİ A.Ş. (KARGO) EĞİTİMLERİ (GÜVENLİ SÜRÜŞ TEKNİKLERİ EĞİTİ)	21.Eki.23	8	24	Katılım Belgeli	4,71
120	SERAMİK KURSU SEVİYE 5	21.Eki	8	14	Katılım Belgeli	4,74

121	SANAYİ TİPİ BUHAR KAZANI YAKMA EĞİTİMİ (MEYEM EĞİTİMLERİ)	23.Eki.23	4	10	Katılım Belgeli	4,8
122	CAREER DEVELOPMENT AND CAREER CHOİCES	23.Eki.23	2	23	Katılım Belgeli	4,6
123	SERAMİK KURSU MES	23 EKİM – 13 KASIM 2023	8	8	Katılım Belgeli	4,7
124	İŞARET DİLİ KURSU	23-30 EKİM 2023	12	17	Katılım Belgeli	4,71
125	ENDÜSTRİ 1.0'DAN 4.0'A	24.Eki.23	2	12	Katılım Belgeli	4,5
126	TÜRKİYE CUMHURİYETİ'NİN 100. YILI AHŞAP ATÖLYESİ	24.Eki.23	2	1	Katılım Belgeli	4,86
127	PROJE KARGO LOJİSTİĞİ ÖNEMİ VE KARIYER FIRSATLARI	25.Eki.23	2	27	Katılım Belgeli	4,58
128	SES EĞİTİMİ	25 EKİM -22 KASIM 2023	8	10	Katılım Belgeli	5
129	STRESLE BAŞ ETME YOLLARI	27.Eki.23	2	7	Katılım Belgeli	4,89
130	BİLİMSEL ARAŞTIRMA SÜRECİ VE DOĞRU ANKET FORMU OLUŞTURMA	31.Eki.23	2	11	Katılım Belgeli	4,52
131	MEZİTLİ BELEDİYESİ PERSONELİNE YÖNELİK HİZMET İÇİ EĞİTİM (PROTOKOL KURALLARI)	31.Eki.23	4	59	Katılım Belgeli	4,8
132	MAKROME İLE TASARIM KURSU SEVİYE 1	31 EKİM – 23 KASIM 2023	16	14	Katılım Belgeli	4,52
133	ERGENLE SAĞLIKLI İLETİŞİM YOLLARI	3.Kas.23	2	10	Katılım Belgeli	4,9
134	TARSUS SERAMİK ÇALIŞTAYI	4.Kas.23	8	30	-	4,8
135	BAŞLANGIÇ DÜZEY RUSÇA KURSU SEVİYE 2 (2. KUR)	06 KASIM – 27 KASIM 2023	12	6	Katılım Belgeli	4,12
136	YETİŞKİNLERE YÖNELİK ALMANCA KURSU A1 DÜZEYİNDE	06 KASIM – 30 KASIM 2023	24	15	Katılım Belgeli	4,28
137	İLETİŞİM BECERİLERİ EĞİTİMİ (KARDELEN YAZILIM EĞİTİMLERİ)	7.Kas.23	4	27	Katılım Belgeli	4,23
138	EKİP ÇALIŞMASI EĞİTİMİ (KARDELEN YAZILIM EĞİTİMLERİ)	7.Kas.23	4	27	Katılım Belgeli	4,23
139	İLETİŞİM BECERİLERİ EĞİTİMİ (KARDELEN YAZILIM EĞİTİMLERİ)	8.Kas.23	4	27	Katılım Belgeli	4,23

140	İLETİŞİM BECERİLERİ EĞİTİMİ (KARDELEN YAZILIM EĞİTİMLERİ)	8.Kas.23	4	27	Katılım Belgeli	4,23
141	EKİP ÇALIŞMASI EĞİTİMİ (KARDELEN YAZILIM EĞİTİMLERİ)	8.Kas.23	4	27	Katılım Belgeli	4,23
142	BAŞLANGIÇ DÜZEY RUSÇA KURSU SEVİYE 1	08 KASIM 01 ARALIK 2023	16	9	Katılım Belgeli	4,5
143	AHŞAP BAKIM ONIRIMCISI EĞİTİMİ (MEYEM EĞİTİMLERİ)	11.Kas.23	4	8	Katılım Belgeli	4,8
144	HASTA İŞLEMLERİ VE KABUL ELEMANI SERTİFİKASYON PROGRAMI	13 KASIM – 07 ARALIK 2023	56	18	Sertifikalı	4,99
145	SERAMİK KURSU SEVİYE 7	20 KASIM – 11 ARALIK 2023	8	8	Katılım Belgeli	4,42
146	BAŞLANGIÇ SEVİYE (2. TUR)	20 KASIM 14 ARALIK 2023	16	7	Katılım Belgeli	4,3
147	A KATEGORİSİ ARAŞTIRMACILAR İÇİN 1. GRUP DENEY HAYVANLARI KULLANIM SERTİFİKASI KURSU	20 KASIM – 08 ARALIK 2023	75	55	Sertifikalı	4,83
148	ORJİNAL YOGA SİSTEMİ (ÇİFT OTURUM)	21 KASIM – 14 ARALIK 2023	16	13	Katılım Belgeli	4,8
149	ORJİNAL YOGA SİSTEMİ (TEK OTURUM)	21 KASIM – 14 ARALIK 2023	8	6	Katılım Belgeli	4,8
150	SERAMİK KURSU SEVİYE 2	22 KASIM 13 ARALIK 2023	8	11	Katılım Belgeli	4,03
151	ÖYKÜ VE DÜŞLERİMİZ SEVİYE 2	22 KASIM -13 ARALIK 2023	8	11	Katılım Belgeli	4,61
152	ÖĞRETMENLER GÜNÜNE ÖZEL MAKROME TASARIM ATÖLYESİ	23.Kas.23	2	12	Katılım Belgeli	4,7
153	YÖNETİM BECERİLERİ VE LİDERLİK EĞİTİMİ (KARDELEN YAZILIM EĞİTİMLERİ)	29.Kas.23	8	27	Katılım Belgeli	4,7
154	PROJE ATÖLYESİ	04 ARALIK – 13 ARALIK 2023	8	6	Katılım Belgeli	5
155	YILBAŞINA ÖZEL MAKROME TASARIM KURSU	04-28 ARALIK 2023	16	9	Katılım Belgeli	4,8
156	REKLAM VE METİN YAZIRLIĞI (MEYEM EĞİTİMLERİ)	4-5-6-7 ARALIK 2023	30	50	Katılım Belgeli	5
157	JAPON SANATI MIYUKİ TAKI TASARIM ATÖLYESİ (AKŞAM)	07-28 ARALIK 2023	8	11	Katılım Belgeli	4,8

158	YETİŞKİNLERE YÖNELİK ALMANCA KURSU A1 DÜZEYİNDE 3. KADEME	11 ARALIK 2023 – 04 OCAK 2024	24	15	Katılım Belgeli	4,45
159	YETİŞKİNLER İÇİN YARATICI DRAMA EĞİTİMİ	13 ARALIK 2023 – 03 OCAK 2024	8	10	Katılım Belgeli	5
160	ÇOCUKLAR İÇİN YARATICI DRAMA EĞİTİMİ	16 ARALIK 2023 – 06 OCAK 2024	8	22	Katılım Belgeli	5
161	YOGA TERAPİ	18 ARALIK 2023 – 10 OCAK 2024	8	9	Katılım Belgeli	4,8
162	SERAMİK KURSU SEVİYE 8	18 ARALIK 2023 – 15 OCAK 2024	8	9	Katılım Belgeli	4,36
163	TEKNİK İNGİLİZCEEĞİTİMİ (MEYEM EĞİTİMLERİ)	18-19-20-21 ARALIK 2023	30	50	Katılım Belgeli	4,5
164	SERAMİK KURSU SEVİYE 3	20 ARALIK 2023 – 10 OCAK 2024	8	3	Katılım Belgeli	4,6
165	ÖYKÜ VE DÜŞLERİMİZ EDITÖRLÜK EĞİTİMİ	20 ARALIK 2023 – 10 OCAK 2024	8	11	Katılım Belgeli	4,7
166	SERAMİK KURSU SEVİYE 1	21 ARALIK 2023 – 11 OCAK 2024	8	3	Katılım Belgeli	4,36
167	YILBAŞINA ÖZEL TASARIM ATÖLYESİ	28.Ara.23	2	10	Katılım Belgeli	4,8
168	ORJİNAL YOGA SİSTEMİ TEK OTURUM	26 ARALIK 2023 – 18 OCAK 2024	8	3	Katılım Belgeli	4,5
169	ORJİNAL YOGA SİSTEMİ ÇİFT OTURUM	26 ARALIK 2023 – 18 OCAK 2024	16	16	Katılım Belgeli	4,5
170	KARİYER GÜNÜ İLÇELERDE (ERDEMLİ YÜKSEK OKULU) SEMİNER	27.Ara.23	2	60	-	5
171	KARİYER GÜNÜ İLÇELERDE (SİLİFKE MESLEK YÜKSEKOKULU) SEMİNER	27.Ara.23	2	65	-	5
	TOPLAM		1944	3759		
	Toplam Katılım Belgesi Sayısı		153			
	Toplam Sertifikalı Eğitim Sayısı		8			
	Toplam Belge Verilmeyen Eğitimlerin Sayısı		10			
	Ortalama Anket Sonucu					4,634647059

6- Yönetim ve İç Kontrol Sistemi

6.1 Ön Mali Kontrol

6.2 İç Kontrol Sistemi

Birimimize özel bir iç kontrol sistemi mevcut değildir.

AMAÇ VE HEDEFLER

II- AMAÇ ve HEDEFLER

A. Amaç ve Hedefler

STRATEJİK AMAÇLARIMIZ	STRATEJİK HEDEFLERİMİZ	TEMEL STRATEJİLERİMİZ
SA-3 Paydaşlara ve topluma katkı sunmak	SH-2 Toplumaya yönelik faaliyetleri geliştirerek, Üniversite-Şehir iletişimini artırmak	<ul style="list-style-type: none">Eğitim alanında ihtiyaç duyulan ulusal ve uluslararası sertifika programlarının ve danışmanlık hizmetlerinin belirlenmesi.Sertifika programlarının verilebilmesi için gerekli olan teknolojik alt yapı ve donanımın oluşturulması.Programın içeriğinin belirlenmesi ve planlanması.
	SH-4 Dış paydaşlara verilen danışmanlık ve eğitim hizmetleri geliştirilecektir.	<ul style="list-style-type: none">Kamu kurum kuruluşlarının eğitim ihtiyaçlarının belirlenmesine yönelik görüşmeler yapmak ve paneller düzenlemek.Üniversitemiz öğretim elemanları içinden eğitmen sayısının artırılmasına yönelik anketler düzenlemek.Özel kurum ve kuruluşların eğitim ihtiyaçlarının belirlenmesine yönelik görüşmeler yapmak ve paneller düzenlemek.Personele hizmet kalitesini artırmaya yönelik eğitimler düzenlemek.Ulusal ve uluslararası mesleki kurum ve kuruluşların toplantılarına katılmak.Sürekli eğitim ve yaşam boyu öğrenme ile ilgili yapılan toplantılara katılmak ve bu tür toplantıları düzenlemek.
SA-4 Kurumsal kapasiteyi güçlendirmek	SH-3 Yerel ağ ve internet hizmetleri ile teknik destek hizmetleri geliştirilecek ve kalitesi arttırılacaktır.	<ul style="list-style-type: none">Üniversite yönetiminin internet altyapısına yönelik yapılan çalışmalara verilen mali desteğin artırılması ve konusunda uzman personelin sağlanması için çalışmalar yapmak.ULAKBİM'le internet hızı artırılması konusunda işbirliği yapmak.
	SH-4 İnsan kaynakları yönetimi uygulamalarını güçlendirerek personelin yetkinliğini artırmak ve hizmet içi eğitimlerle sürekliliğini sağlamak	<ul style="list-style-type: none">Hizmet içi eğitime önem verilecek, koordinasyon tek birimce sağlanacaktır.Eğitim seminerlerine bütçe imkanları ölçüsünde katılacaktır.
SA-5 Bilginin üretime dönüşmesini sağlamak	SH-1 Girişimcilik kültürü geliştirilecek ve farkındalığı yaygınlaştırılacaktır.	<ul style="list-style-type: none">Girişimcilik faaliyetleri geliştirilecektir.Eğitimlerle ilgili paydaşlarla ilişkiler güçlü tutulacaktır.Paydaşlarla, özellikle de KOSGEB ile ilişkilerin canlı tutulması ortak yürütülecek faaliyetlerin etkinliğini arttırmakta önemli rol oynayacaktır.

B. Temel Politikalar ve Öncelikler

2023 yılının eğitim ve kültür faaliyetlerini gerçekleştirmeye ve merkezin gereksinim duyduğu mekânsal yapı ve eğitim materyallerini tamamlamaya çaba gösterilmiştir.

Sürekli Eğitim Uygulama ve Araştırma Merkezi (MEÜSEM), Mersin Üniversitesi'nin kalite el kitabında ve stratejik planında yer alan, "toplumsal hizmet" misyonunun temel öğelerinden biridir. Bu yükümlülükten yola çıkılarak, üniversitemizin halkla doğrudan etkileşim kurduğu bir hizmet birimi olan MEÜSEM'in, iki temel amaca odaklanılmasına karar verilmiştir:

- Mersin kentindeki kamu kurum ve kuruluşlarıyla ortak çalışmalar yapabilmek için hizmet protokollerinin yapılmasıdır. Bununla ilgili 2023 yılında protokol yaptığı veya protokol devam eden kurumlar aşağıda verilmektedir:

- (a) Mersin Büyükşehir Belediyesi
- (b) Mersin Ticaret ve Sanayi Odası
- (c) BN Hotel
- (d) Gezairi Akademi Eğitim Hizmetleri
- (e) Mesleki Yeterlilik ve Belgelendirme Merkezi (MEYEM)
- (f) TMMOB Elektrik Mühendisleri Odası Mersin Şubesi
- (g) Silifke Ticaret Ve Sanayi Odası
- (h) Bir Dünya Akademi Eğitim Hizmetleri
- (i) Yeni Akın Eğitim Hizmetleri
- (j) Model Eğitim
- (k) Mersin Limit Eğitim
- (l) Büyükşehir Belediyesi İnsan Kaynakları ve Eğitim D. Bşk.
- (m) Mezitli Belediyesi
- (n) Mersin Gazeteciler Cemiyeti
- (o) Ticaret İl Müdürlüğü
- (p) Mersin Teknoloji Geliştirme Bölgesi
- (q) Mersin Serbest Bölge
- (r) Kardelen Yazılım

- Merkezin gelir elde edebilmesini sağlayacak gelir kaynaklarının yaratılması.

FAALİYETLERE İLİŞKİN BİLGİ VE DEĞERLENDİRMELER

III- FAALİYETLERE İLİŞKİN BİLGİ VE DEĞERLENDİRMELER

A- Mali Bilgiler

1-Bütçe Gerçekleşmeleri

1.1-Bütçe Uygulama Sonuçları

Birimimiz merkezî bütçeden herhangi bir harcama yapmamaktadır. Birimimiz 202 yılı içerisinde, yüklenmiş olduğu görev ve sorumlulukları yerine getirebilmek için, aşağıdaki tabloda ekonomik kodlar itibarıyla belirtilen harcamaları gerçekleştirmiştir.

2- Mali Denetim Sonuçları

3.1- Dış Denetim Sonuçları

3.2- İç Denetim Sonuçları

Tablo 14. 2023 Yılında Gerçekleştirilen İç Denetim Faaliyetleri				
Denetim Alanları	Denetlenen Birim	İç Denetim Rapor Tarih ve Numarası	Denetim Türü	Denetimi Yapan İç Denetçiler
Personel, Satın Alma, Süreç/Hizmet/Faaliyet Sorumlusu, Kalite Kayıtları ve Arşiv, Kaynaklar, Eğitim, Tasarım.	Sürekli Eğitim Uygulama ve Araştırma Merkezi	22.01.2023	İç Tetkik	Öğr. Gör. Dr. Saruhan Özerk İlbeyi

Tetkik sonucunda herhangi bir uygunsuzluğa rastlanmamıştır.

3- Diğer Mali Bilgiler

Tablo 15. Görevlendirmeler (Etkinlik kapsamında olanlar seminer, konferans vb.)				
Birim :	Etkinliğin Kapsamına Göre		Görevlendirme Yerine Göre	
	Ulusal	Uluslar Arası	Yurtiçi	Yurtdışı
Görevlendirme Sayısı	-	-	-	-
Görevlendirilen Personel Sayısı	-	-	-	-
Yolluk-Gündelik Gideri (Konaklama dahil)	1	-	-	-
Katılım Ücreti Gideri	-	-	-	-

Tablo 16. Görevlendirmeler (Diğer görevlendirmeler)	
Birim :	
Görevlendirme Sayısı	1
Görevlendirilen Personel Sayısı	1
Yolluk-Gündelik Gideri (Konaklama dahil)	1

B- Performans Bilgileri

1- Faaliyet ve Proje Bilgileri

1.1. Faaliyet Bilgileri

Tablo 17. Birimimiz Tarafından Düzenlenen Ulusal ve Uluslararası Etkinlik Sayısı						
Faaliyet Türü	...FakültesiEnstitüsü	...Y.OkuluMeslek Y.Okulu	MEÜSEM	TOPLAM
Sempozyum ve Kongre					-	
Konferans					10	
Panel					-	
Eğitim Semineri					4	
Diğer Seminerler					-	
Açık Oturum					-	
Söyleşi					-	
Tiyatro					-	
Konser					-	
Sergi					-	
Turnuva					-	
Teknik Gezi					-	
Kurultay					-	
Çalıştay					1	
Toplam					15	

Tablo 18. Katılan Ulusal ve Uluslararası Etkinlik Sayısı						
Faaliyet Türü	...FakültesiEnstitüsü	...Y.OkuluMeslek Y.Okulu İdari Birim	Toplam
Sempozyum ve Kongre					2	
Konferans					20	
Panel					10	
Eğitim Semineri					4	
Diğer Seminerler						
Açık Oturum					2	
Söyleşi					2	
Tiyatro						
Konser						
Sergi						
Turnuva						
Teknik Gezi						
Kurultay						
Çalıştay						
Toplam					40	

Yayınlarla İlgili Faaliyet Bilgileri

2023 yılında, Merkezimizin görev ve sorumluluk alanına giren etkinliklerle ilgili olarak bir yayın yapılmamıştır.

KURUMSAL KABİLİYET ve KAPASİTENİN DEĞERLENDİRİLMESİ

IV- KURUMSAL KABİLİYET ve KAPASİTENİN DEĞERLENDİRİLMESİ

A- Üstünlükler – Değerlendirme

- Üniversitemiz pek çok alanda (kişisel ve mesleki gelişim, mevzuat, Teknik, vb.) eğitim yapabilecek kapasiteye sahiptir.
- İlimizdeki kurum ve kuruluşlarla yapılan görüşmeler sonucunda bazılarıyla protokoller yapıldı ve istenilen eğitimler gerçekleştirildi. Bu eğitimler sonucunda dönütler değerlendirildi ve başarı sağlandığı görüldü. Bu bağlamda merkezin faaliyet alanlarını uygulamaya yönelik çalışmalara dönüştürecek düzeyde olduğunu söylemek mümkündür.
- Mersin Üniversitesi'nin Mersin kentinde bulunan kamu ve özel sektör kurum ve kuruluşlarıyla iletişimini artırmasına katkıda bulunma çalışmaları sürmektedir. Bu konudaki görüşmelerin ve çalışmaların daha yoğun olarak devam ettirilmesi gereklidir.
- Merkezimiz yenilenen binasında Halkla İlişkiler ve Basın Birimi, Yazı İşleri Birimi, Eğitim Planlama ve Koordinasyon Birimi, Tahakkuk Birimi dahilinde 8 (sekiz) ofis, her birinde projeksiyon cihazı bulunan ve kapasitesi 25 (yirmi beş) kişilik olan 4 (dört), kapasitesi 50 (elli) kişilik olan 1 (bir) adet olmak üzere toplamda 5 (beş) eğitim sınıfı, 21 (yirmibir) ve 24 (yirmidört) bilgisayarlık (iki) eğitim/Bilgisayar laboratuvarı, kapasitesi 20 (yirmi) kişilik olan ve kapasitesi 12 (on iki) kişilik olan toplam 2 (iki) toplantı salonu, 1 (bir) eğitimci dinlenme odası ile hizmet vermeye devam etmektedir. Ayrıca Merkezimiz bünyesinde faaliyet gösteren 1 (bir) Drama Salonu (Etkinlik Salonu) ve 1 (bir) resim ve seramik atölyesi ile geniş bir ortamda hizmet sunmaktadır.
- Kamu kurum ve kuruluşlarının yanı sıra özel sektörde birçok kuruluş ile protokoller neticesinde kurumsal tanınırlık artırılmıştır.

B- Zayıflıklar - Değerlendirme

- Bütçesizlik
- Yetersiz personel kadrosu
- Döner sermaye kapsamındaki sınırlamalar
- Döner sermaye ile ilgili yönetmeliğin yarattığı sıkıntılar

ÖNERİ VE TEDBİRLER

V- ÖNERİ VE TEDBİRLER

✚ Birimimiz, yeniden yapılanma döneminin tamamlanmasının ardından, gelecek dönemlere ilişkin yeni projeler ve planlar geliştirmektedir. Öngörülen çalışmaların istenilen düzeyde başarılabilmesi, mevcut ödenek ve/veya bütçe kısıtlılıkları ile personel yetersizliğinin aşılmasına bağlıdır. Merkez bünyesinde görev yapacak olan sürekli bir idari kadronun bulunması şart olup, bunun sayesinde hizmetlerin sürekliliği ve kurumsal kalıcılık da sağlanabilecektir.

EKLER

EKLER

Ek 2: Demirbaşlar

Ek 2: Demirbaşlar Listesi (1)					
Hesap Kodu	I. Düzey Kodu	II.Düzey Kodu	DAYANIKLI TAŞINIRLAR	Ölçü Birimi	Miktarı
253	02	01	Tarım ve Ormancılık Makineleri ve Aletleri		
253	02	02	İnşaat Makineleri ve Aletleri		
253	02	03	Atölye Makineleri ve Aletleri	Adet	2
253	02	04	İş Makineleri ve Aletleri		
253	02	05	Güç Elektroniği ve Basıncılı Makineler ile Aletleri	Adet	1
253	02	07	Paketleme Makineleri		
253	02	08	Etiketleme ve Numaralandırma Makineleri		
253	02	09	Ayırma, Sınıflandırma Makineleri		
253	02	10	Matbaacılıkta Kullanılan Makina ve Aletler		
253	03	01	Yıkama, Temizleme ve Ütöleme Cihaz ve Araçları	Adet	1
253	03	02	Beslenme/Gıda ve Mutfak Cihaz ve Aletleri	Adet	10
253	03	03	Kurtarma Amaçlı Cihaz ve Aletler		
253	03	04	Ölçüm, Tartı, Çizim Cihazları ve Aletleri		
253	03	05	Tıbbi ve Biyolojik Amaçlı Kullanılan Cihazlar ve Aletler		
253	03	06	Araştırma ve Üretim Amaçlı Cihazları ve Aletleri		
253	03	07	Müzik Aletleri ve Aksesuarları	Adet	38
253	03	08	Spor Amaçlı Kullanılan Cihaz ve Aletler		
254	01	01	Otomobiller		
254	01	02	Yolcu Taşıma Araçları		
254	01	03	Yük Taşıma Araçları		
254	01	05	Özel Amaçlı Taşıtlar		
254	01	06	Mopet ve Motosikletler		
254	01	07	Motorsuz Kara Araçları		
254	02	06	Tekneler		
254	02	07	Botlar		
255	01	01	Döşeme Demirbaşları		
255	01	02	Temsil ve Tören Demirbaşları		
255	01	03	Koruyucu Giysi ve Malzemeler		
255	01	04	Seyahat, Muhafaza ve Taşıma Amaçlı Demirbaş	Adet	8
255	01	05	Hastanede Kullanılan Demirbaş Niteliğindeki		
255	02	01	Bilgisayarlar ve Sunucular	Adet	107
255	02	02	Bilgisayar Çevre Birimleri	Adet	10
255	02	03	Tekser ve Çoğaltma Makineleri		
255	02	04	Haberleşme Cihazları	Adet	5
255	02	05	Ses, Görüntü ve Sunum Cihazları	Adet	40
255	02	06	Aydınlatma Cihazları		
255	02	99	Diğer Büro Makineleri ve Aletleri Grubu	Adet	33
255	03	01	Büro Mobilyaları	Adet	550

255	03	02	Misafirhane, Konaklama ve Barınma Amaçlı	Adet	5
255	03	03	Kafeterya ve Yemekhane Mobilyaları		
255	03	05	Seminer ve Sunum Amaçlı Ürünler	Adet	21
255	04	01	Yemek Hazırlama Ekipmanları		
255	06	04	Güzel Sanat Eserleri		

Ek 2: Demirbaşlar Listesi (2)					
Hesap Kodu	I. Düzey Kodu	II.Düzey Kodu	DAYANIKLI TAŞINIRLAR	Ölçü Birimi	Miktarı
255	06	08	Mühür ve Mühür Baskıları		
255	07	01	Kütüphane Mobilyaları	Adet	1
255	07	02	Basılı Yayınlar		
255	07	03	Görsel ve İşitsel Kaynaklar		
255	08	01	Eğitim Mobilyaları ve Donanımları		
255	08	02	Öğrenmeyi Kolaylaştırıcı Ekipmanlar	Adet	316
255	09	01	Doğa Sporlarında Kullanılan Demirbaşlar		
255	09	02	Salon Sporlarında Kullanılan Demirbaşlar		
255	09	03	Saha Sporlarında Kullanılan Demirbaşlar		
255	09	99	Diğer Spor Amaçlı Kullanılan Demirbaşlar		
255	10	01	Güvenlik ve Korunma Amaçlı Araçlar		
255	10	02	Kontrol ve Güvenlik Sistemleri		
255	10	03	Yangın Söndürme ve Tedbir Cihaz ve Araçları	Adet	3
255	11	02	Duvarda Sergilenen Süs Eşyaları		
255	11	03	Masa, Sehpa ve Zeminde Sergilenen Süs Eşyaları		
255	99	01	Seyyar Kulube, Kabin, Büfe, Sandık ve Kafesler		
255	99	02	Seyyar Tanklar ve Tüpler		
255	99	03	Sergileme ve Tanıtım Amaçlı Taşınır		
253	02	01	Tarım ve Ormancılık Makineleri ve Aletleri		
253	02	02	İnşaat Makineleri ve Aletleri		
253	02	03	Atölye Makineleri ve Aletleri		
253	02	04	İş Makineleri ve Aletleri		
253	02	05	Güç Elektroniği ve Basınçlı Makineler ile Aletleri		

Ek 3: Harcama Yetkilisi İç Kontrol Güvence Beyanı

Harcama Yetkilisinin İç Kontrol Güvence Beyanı

İÇ KONTROL GÜVENCE BEYANI

Harcama yetkilisi olarak görev ve yetkilerim çerçevesinde;

Harcama birimimizce gerçekleştirilen iş ve işlemlerin idarenin amaç ve hedeflerine, iyi malî yönetim ilkelerine, kontrol düzenlemelerine ve mevzuata uygun bir şekilde gerçekleştirildiğini, birimimize bütçe ile tahsis edilmiş kaynakların planlanmış amaçlar doğrultusunda etkili, ekonomik ve verimli bir şekilde kullanıldığını, birimimizde iç kontrol sisteminin yeterli ve makul güvenceyi sağladığını bildiririm.

Bu güvence, benden önceki harcama yetkilisi/yetkililerinden almış olduğum bilgiler ile harcama yetkilisi olarak sahip olduğum bilgi ve değerlendirmeler, yönetim bilgi sistemleri, iç kontrol sistemi değerlendirme raporları, izleme ve değerlendirme raporları ile denetim raporlarına dayanmaktadır.

Bu raporda yer alan bilgilerin güvenilir, tam ve doğru olduğunu beyan ederim. (Sürekli Eğitim

Uygulama ve Araştırma Merkezi (02.02.2024)

Prof. Dr. İlhan EGE
Müdür